



**EYEWITNESS FORENSIC – FORENSIC VCR REPORT**  
**Deutsches Handbuch**

Version 1.0 RC3

**EYEWITNESS FORENSIC – FORENSIC VCR REPORT**  
Programm Handbuch

Inhaltsverzeichnis

1	Einführung.....	3
2	Installation.....	4
3	Anschlussschema.....	4
4	Forensic VCR Report Starten.....	4
5	Das Hauptanwendungsfenster.....	5
5.1	Video Settings Sektion.....	5
5.2	Snapshot Settings Sektion.....	6
5.3	Erstellen der Videofilm Preview.....	7
5.4	Shoot 1 Buttons.....	7
5.5	Beenden von Forensic VCR Report.....	8
6	Support.....	9
6.1	Kontakt Informationen.....	9

# EYEWITNESS FORENSIC – FORENSIC VCR REPORT

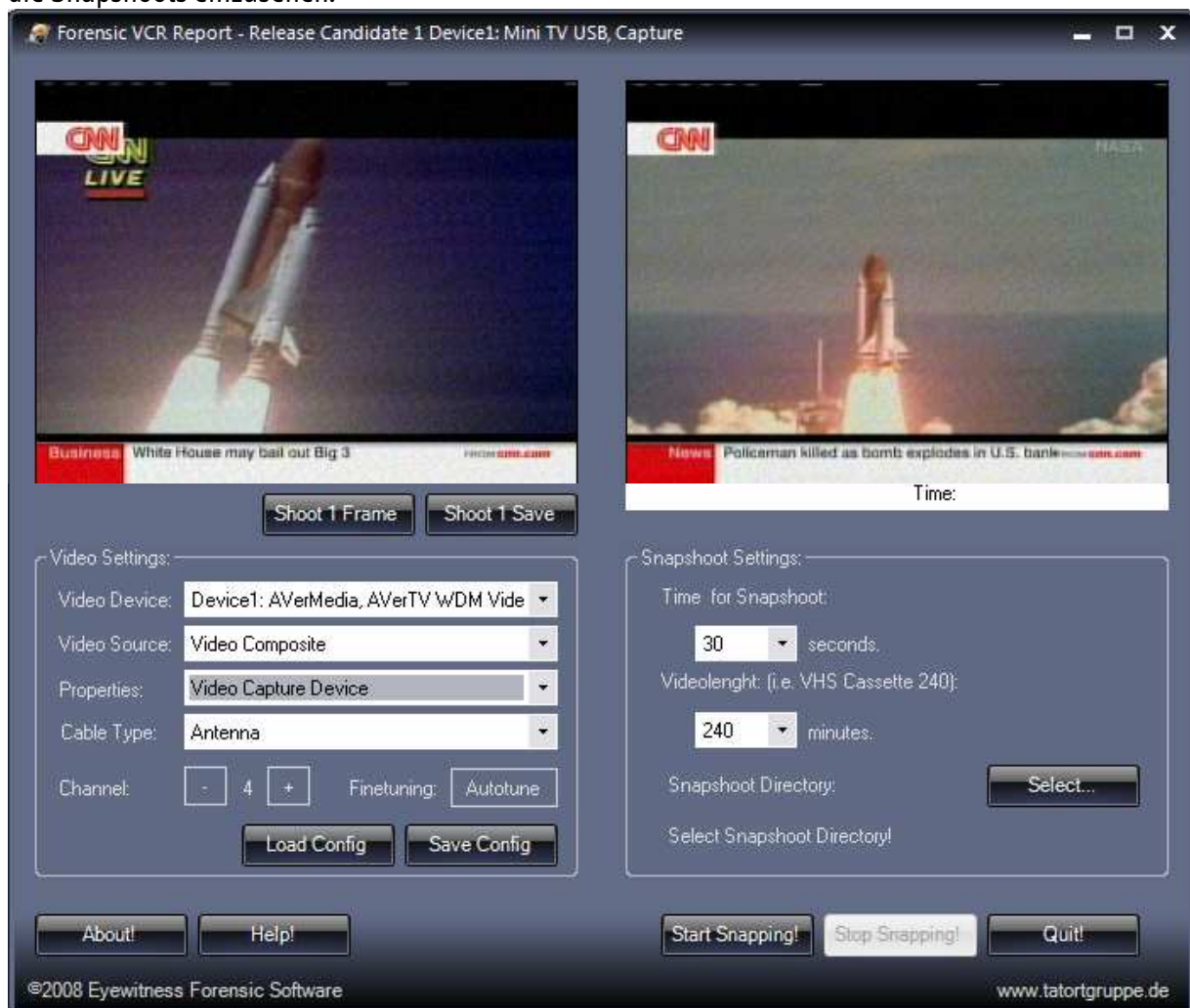
## Programm Handbuch

### 1 Einführung

Bei der Forensischen Auswertung von analogen Videobändern stößt man als Auswerter oft schnell an die Leistungsgrenzen. Sämtliche Videobänder ob nun VHS, Hi8 oder DV müssen erst langwierig gesichtet werden, um möglicherweise kompromittierendes Material, welches durchaus in einem „normalen Video versteckt sein könnte zu finden.

Um die Zeiten für die Sichtung eines solchen Videofilmes zu verkürzen wurde Forensic VCR Report entwickelt.

Forensic VCR Report generiert Einzelbilder aus einem abspielenden Videofilm und schneidet diese von handelsüblichen TV-Karten oder Video Schnittkarten mit. Dabei ist es nicht mehr notwendig das Video in Realzeit zu sichten, sondern nachdem die Videofilm „Preview“ vollständig ist einfach noch die Snapshoots einzusehen.



Da Forensic VCR Report Voreinstellungen bezüglich der Videolänge und der Snapshot Zeit zulässt kann auch ein automatisierter Mitschnitt, zum Beispiel über Nacht realisiert werden.

Desweiteren ist Forensic VCR Report in der Lage mehrfach gestartet zu werden, um somit auch mit mehr als einem Video Gerät, also zum Beispiel mit 2 TV Karten zu arbeiten.

# EYEWITNESS FORENSIC – FORENSIC VCR REPORT Programm Handbuch

## 2 Installation

Zur Installation führen Sie die FVCRSetup.exe aus.

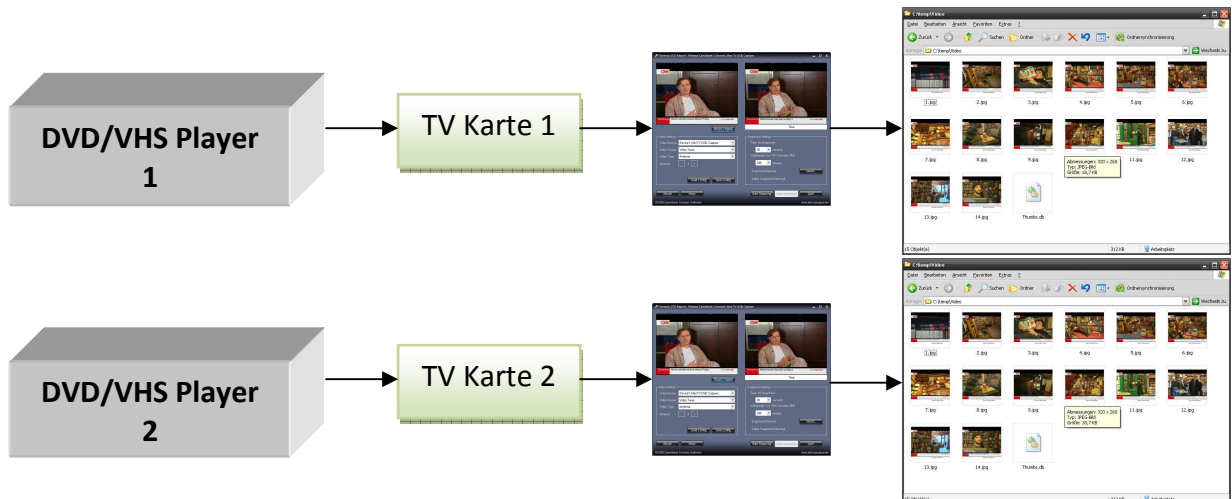
Das Setup Programm leitet Sie durch den gesamten Installationsprozess. Während der Installation können Sie auch noch einmal die Update Changes im Info Fenster einsehen.

Nach der Installation ist Forensic VCR Report einsatzbereit.



Beachten Sie aber bitte, dass ein aktuelles .NET Framework Paket (ab Version 2.2) von Microsoft eine Grundvoraussetzung zum Betrieb von Forensic VCR Report darstellt und das Programm ohne dieses nicht startet!

## 3 Anschlusschema

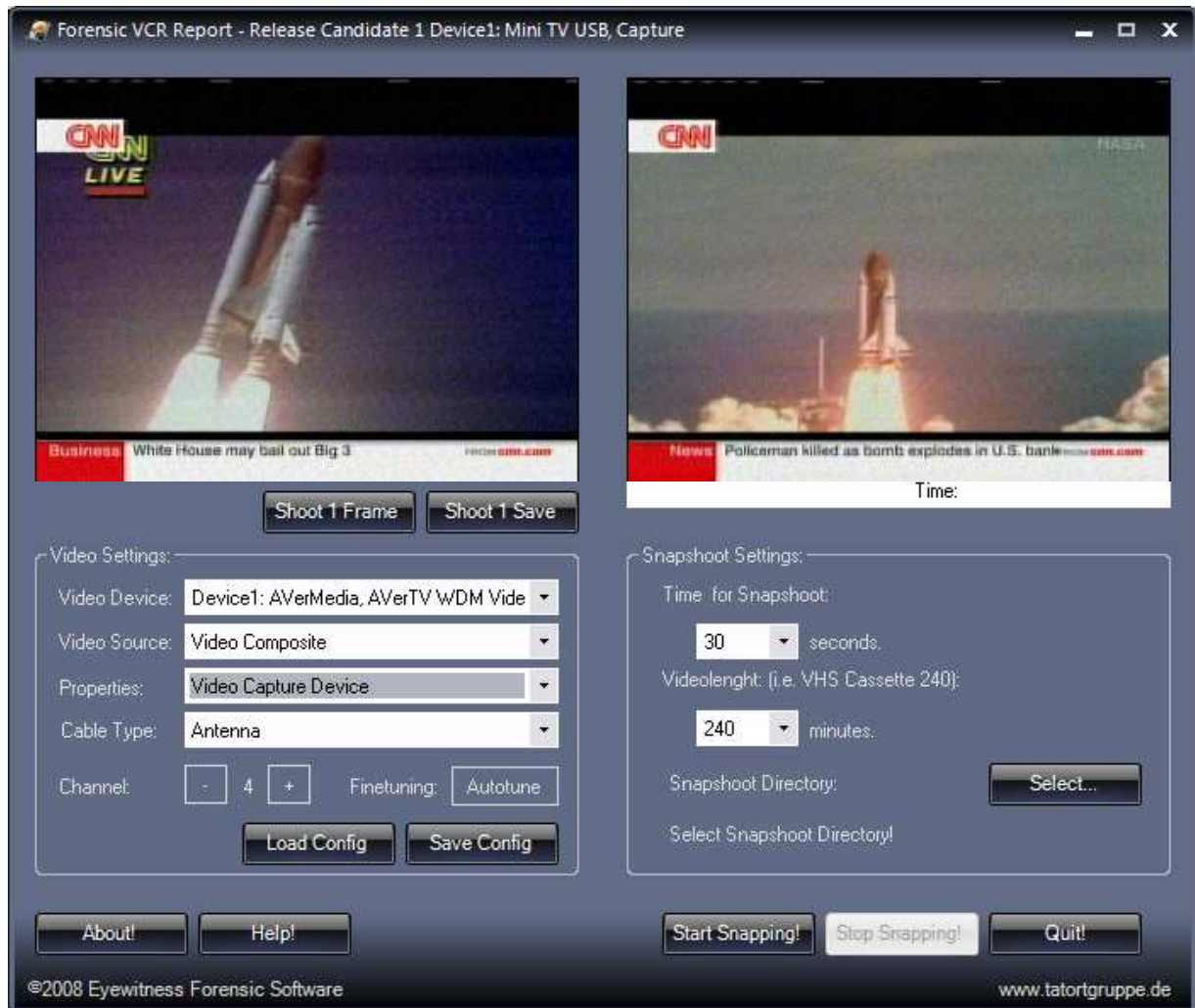


...

## 4 Forensic VCR Report Starten

Starten Sie das Programm über das Symbol auf dem Desktop oder im Programmordner und das Programm Hauptanwendungsfenster erscheint.

## 5 Das Hauptanwendungsfenster



### 5.1 Video Settings Sektion

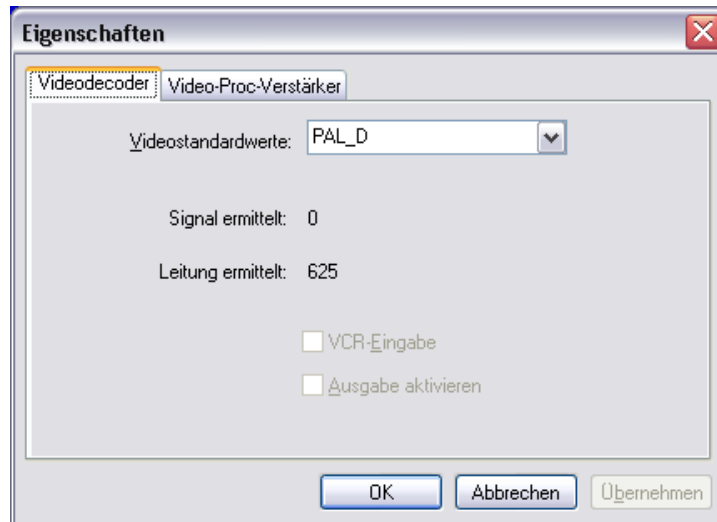
Die Video Settings Sektion beinhaltet alle grundlegenden Einstellungen des Videoeingang Gerätes.

[Video Device] Hier werden die aktuell gefundenen Video Geräte angezeigt und diese können aktiviert werden.

[Video Source] Hier kann die Videoquelle des Videogerätes eingestellt werden, z.B. S-Video, Composite oder TV Tuner.

[Properties] Öffnet weitere Video Einstellungsfenster. Hier können zusätzliche Einstellungen vorgenommen werden. Zum Beispiele PAL/NTSC Umstellungen. Diese Einstellungen können nicht abgespeichert werden!!!!

## EYEWITNESS FORENSIC – FORENSIC VCR REPORT Programm Handbuch



[Video Type] Hier kann bei aktiviertem TV Tuner zwischen Kabel und Antenne umgestellt werden.

[Channel +/-] Hier kann bei aktiviertem TV Tuner der TV Kanal umgestellt werden.

[Autotune] Hier kann bei aktiviertem TV Tuner der TV Kanal automatisch Fine getunt werden.

[Load Config] lädt eine zuvor eingestellte Videogerätekonfiguration.



Statt die Load Config Funktion zu nutzen kann auch einfach die abgespeicherte Konfigurationsdatei mit einem Doppel Klick geöffnet werden. Dies ist hilfreich wenn zum Beispiel mit mehreren Video Devices gearbeitet wird. Denn so ist es möglich pro Video Device eine abgespeicherte Konfiguration zum Öffnen der Anwendung zu nutzen, dies erspart das erneute Einstellen.

[Save Config] speichert die aktuell eingestellte Videogerätekonfiguration.



Werden mehr als ein Video Device aufgelistet so kann das Programm mehrfach gestartet werden und unabhängig voneinander unterschiedliche Videofilme mitschneiden. Wird ein bereits belegtes Video Device gewählt so kann es zu Programm Fehlermeldungen führen!

### 5.2 Snapshot Settings Sektion

In den Snapshot Settings können die Einstellungen für die Videomitschnitte eingestellt werden.

Die Snapshot Time gibt die zeit zwischen den einzelnen Videosnapshots in Sekunden an.

Die Videolänge orientiert sich an Standard VHS Kassetten und ermöglicht die Einstellung der Abspieldauer des Videofilmes. Nach dieser Dauer schaltet Forensic VCR Report automatisch auf Stop.

Über [Select] kann das für die Videofilm Preview zu verwendende Verzeichnis eingestellt werden.



Sofern das Verzeichnis nicht leer sein sollte, kann es passieren das vorhandene Dateien überschrieben werden. Verwenden Sie pro Video jeweils ein Verzeichnis!

# EYEWITNESS FORENSIC – FORENSIC VCR REPORT

## Programm Handbuch

### 5.3 Erstellen der Videofilm Preview

Über [Start Snapping!] wird die Videofilm Preview gestartet. Aktuelle Video Snapshoots werden im rechten oberen Fenster angezeigt. Nach dem Starten muss nur noch das Abspielgerät auf Play geschaltet werden und der Videofilm wird in einzelnen Bildern mitgeschnitten.

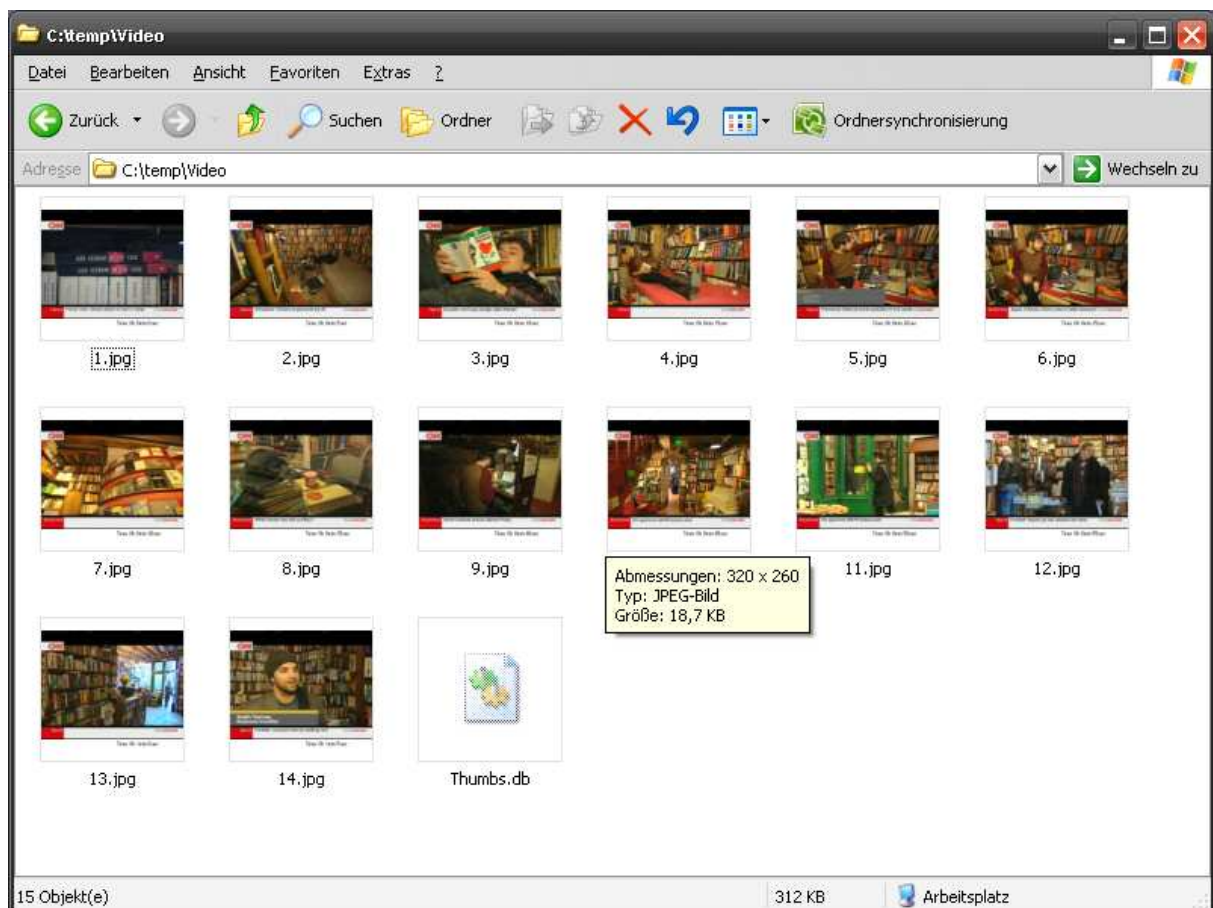
Die Videofilm Preview wird automatisch gestoppt wenn die eingestellte Video Spielzeit in Minuten erreicht ist.

Sie kann aber auch über den Button [Stop Snapping!] beendet werden.



Ein Hinweis Fenster bestätigt das Ende der Videofilm Preview für das jeweilige Video Device.

Die Preview des Videos wird wie folgt aussehen:



### 5.4 Shoot 1 Buttons

Über den Button [Shoot 1 Frame] kann unabhängig vom Automatik Modus ein Einzelframe generiert werden welches rechts angezeigt wird. Das Frame rechts kann dann über den Button [Shoot 1 Save] abgespeichert werden.

## **5.5 Beenden von Forensic VCR Report**

Über den Button [Quit] kann das Programm beendet werden.

## **6 Support**

### **6.1 Kontakt Informationen**

Bei Fehlern oder Problemen wenden Sie sich bitte an folgende Support Email:

**Ronny.Bodach@tatortgruppe.de**

oder Besuchen Sie unsere Internet Seite um unsere FAQ's einzusehen:

**[www.tatortgruppe.de](http://www.tatortgruppe.de)**

Wir setzen uns umgehend mit Ihnen in Verbindung.

Ich wünsche Ihnen viel Erfolg bei der Anwendung von Forensic VCR Report und hoffe es erleichtert Ihre Arbeit bei der forensischen Auswertung ihrer Beweisstücke!

Ihr

Ronny Bodach

**EYEWITNESS FORENSIC – FORENSIC VCR REPORT**  
**Programm Handbuch**

©2008-2009 Eyewitness Forensic – Dipl.-Ing. (BA) Ronny Bodach – All Rights reserved

Forensic VCR Report uses Krypton Toolkit® for Skinning Application.

Forensic VCR Report uses DirectShow Interface Library, and CaptureNET Library which is licensed under GNU LGPL.  
For further Information look at: <http://sourceforge.net/projects/directshownet/>